



LYTEBOXTEXTLINKFRAMECSS

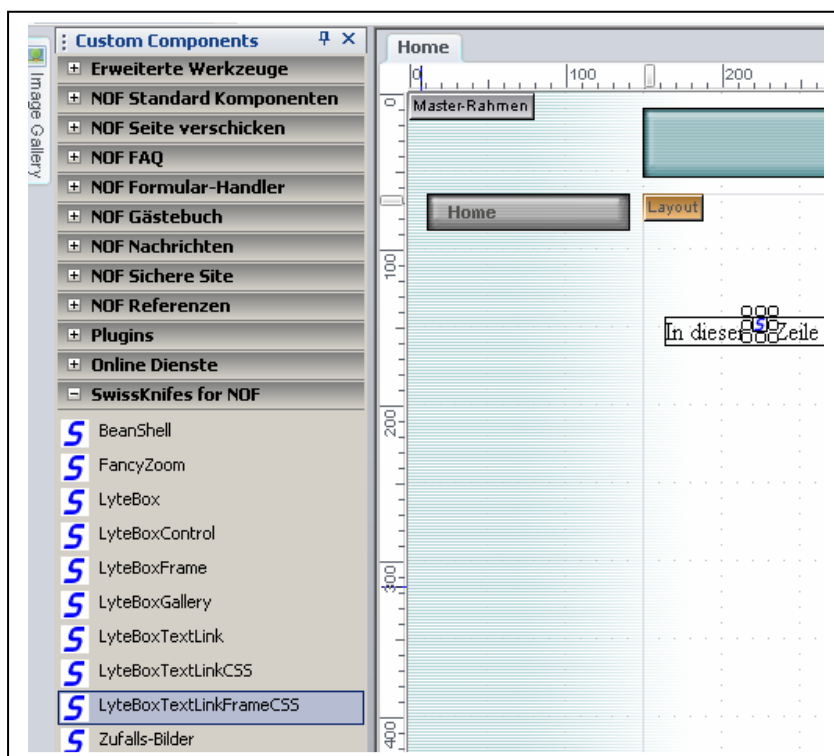
Die Komponente **LyteBoxTextLinkFrameCSS** erlaubt Ihnen den Aufruf von externen oder internen Seiten in einem Frame auf einem opaquen Hintergrund, d.h. Ihre Originalseite wird virtuell in den Hintergrund verschoben. Darüber wird animiert ein durchscheinendes Fenster gelegt. In der Mitte dieses Fensters wird die von Ihnen gewählte Seite in einem Frame voll angezeigt, was einen überraschend intensiven Effekt ergibt.

Es wird im Gegensatz zu LyteBox kein Bild als Thumbnail verwendet sondern ein Wort/Text als Link markiert. Somit können Sie aus mitten aus einem Text heraus eine gezoomte Seite aufrufen.

Diesem Text-Link kann eine eigene CSS-Klasse zugeordnet werden!

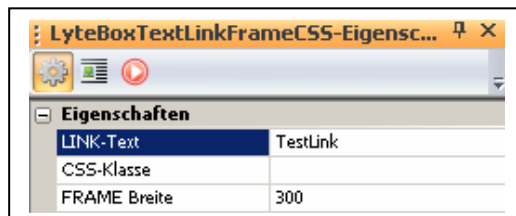
Wie funktioniert „LyteBoxTextLinkFrameCSS“

- Sie ziehen aus der Komponenten-Liste „SwissKnifes for NOF“ die Komponente „LyteBoxTextLinkFrameCSS“ an eine freie Stelle in Ihr Layout.





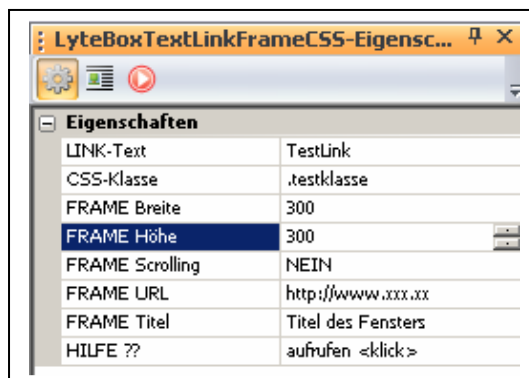
Sie müssen den Text, den Sie als Link verwenden wollen eingeben:



Wenn Sie dem Link eine CSS-Klasse zuordnen wollen, tragen Sie hier den Namen dieser Klasse ein:



Sie bestimmen nun die *Frame-Breite* und *Frame-Höhe*. In der von Ihnen eingestellten Grösse wird der Frame dann angezeigt.



Mit *FRAME Scrolling* ermöglichen/unterbinden Sie die Möglichkeit des Scrollings innerhalb des Frames.

FRAME URL bestimmt, welche Seite Sie angezeigt haben wollen, z.B. <http://www.google.ch> oder auch *./MeineSeite.html*

FRAME Titel beschreibt den Titel, den Sie oben im Frame haben wollen.



Was passiert bei der Publikation?

Alle eingestellten Parameter werden dynamisch an das schon geladene Script „lytebox_nof.js“ übergeben. Es gelten nun für diese Seite Ihre neuen Einstellungen.

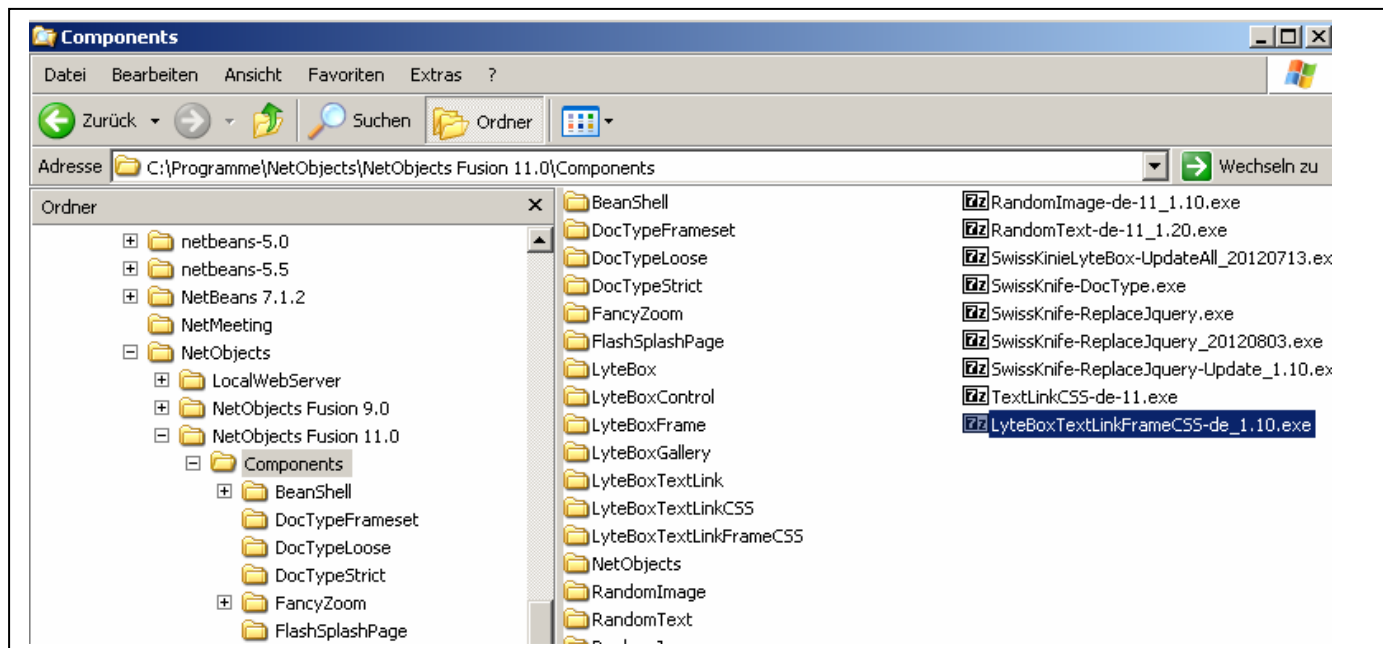
ACHTUNG:

Wenn Sie nicht mit NOF sondern mit einem externen FTP-Programm aus der „Lokalen Publizierung“ in Ihren Web-Server transferieren, muss der Ordner „/lytebox“ auch hochgeladen werden!



INSTALLATION

Sie legen die Datei „LyteBoxTextLinkFrameCSS-de.exe“ in folgenden Ordner



und führen die Exe-Datei hier aus. LyteBoxTextLinkFrameCSS wird installiert und es entsteht der Ordner „LyteBoxTextLinkFrameCSS“.

Pfad für **Vista/Win7 64bit**: .\Programme (x86)\.....

Win7/Vista:

Exe-Datei als Administrator ausführen!

Das war's auch schon.....!