

SwissKnife for NOF by SME



Makes it SIMPLE

LyteBoxTextLink

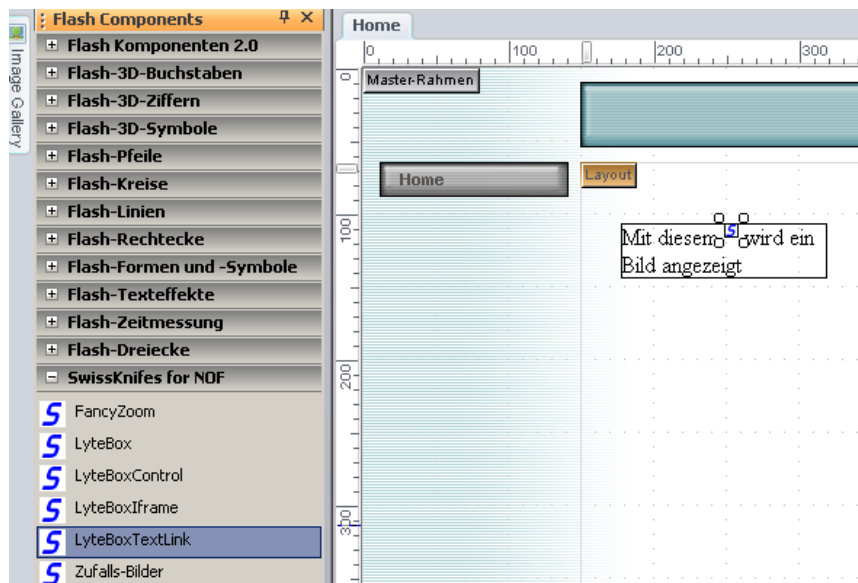
Die Komponente **LyteBoxTextLink** erlaubt Ihnen das Zoomen von Bildern auf einem opaquen Hintergrund, d.h. Ihre Originalseite wird virtuell in den Hintergrund verschoben. Darüber wird animiert ein durchscheinendes Fenster gelegt. In der Mitte dieses Fensters wird das von Ihnen gewählte Bild voll angezeigt, was einen überraschend intensiven Effekt ergibt.

Es wird im Gegensatz zu LyteBox kein Bild als Thumbnail verwendet sondern ein Wort/Text als Link markiert. Somit können Sie aus mitten aus einem Text heraus ein gezoomtes Bild aufrufen.

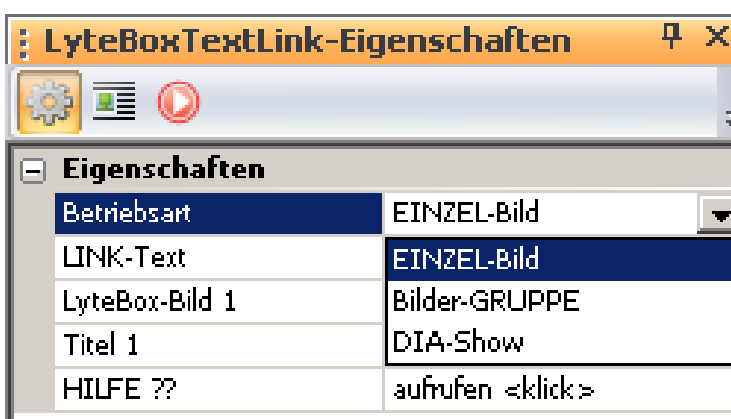
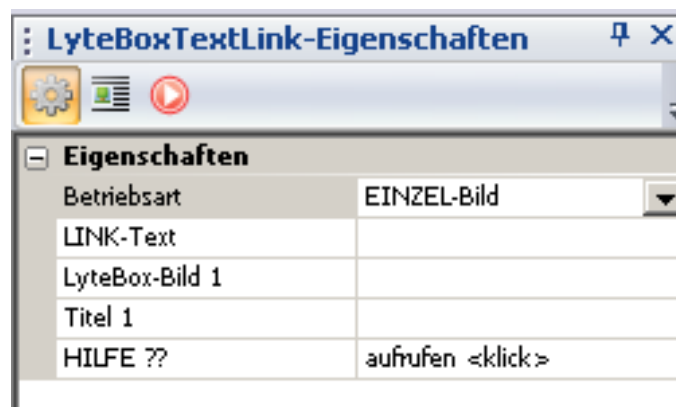


Wie funktioniert „LyteBoxTextLink“

- Sie ziehen aus der Komponenten-Liste „SwissKnifes for NOF“ die Komponente „LyteBoxTextLink“ an eine freie Stelle in Ihr Layout.

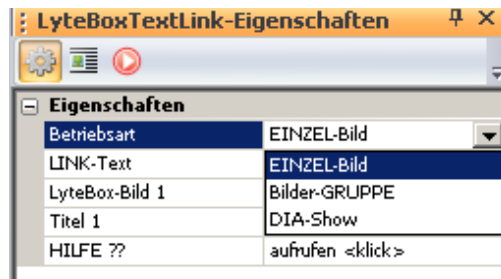


Im Eigenschaftsfenster sehen Sie jetzt:





Sie müssen nun die Betriebsart bestimmen:



EINZEL-Bild

- Die LyteBox wird nur für dieses Bild aktiv

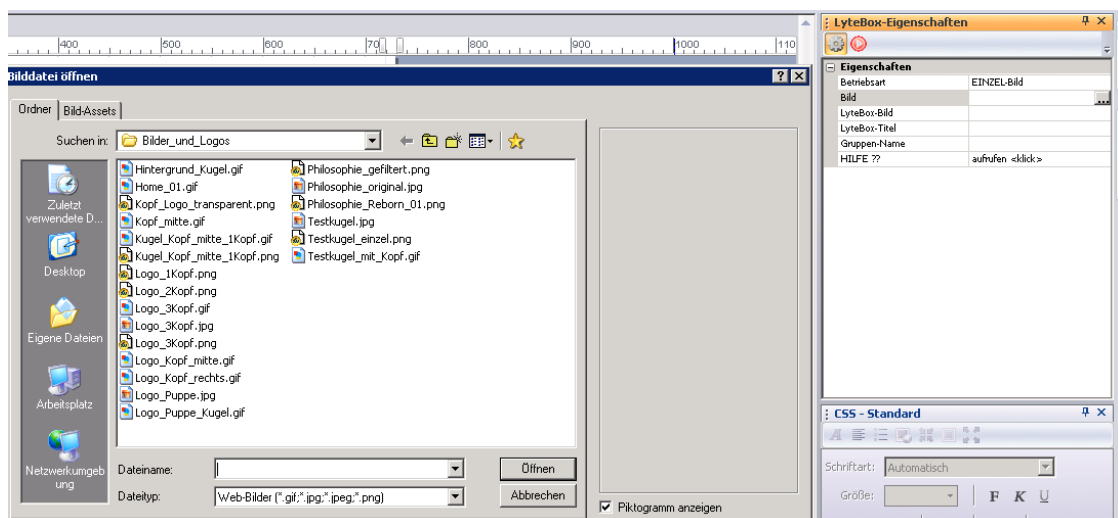
Bilder –Gruppe

- Sie wollen dieses Bild einer Gruppe anderer LyteBox-Bilder zuordnen, die dann in Reihenfolge angezeigt werden. Die Bilder können vorwärts mit NEXT und rückwärts mit PREV angezeigt werden.

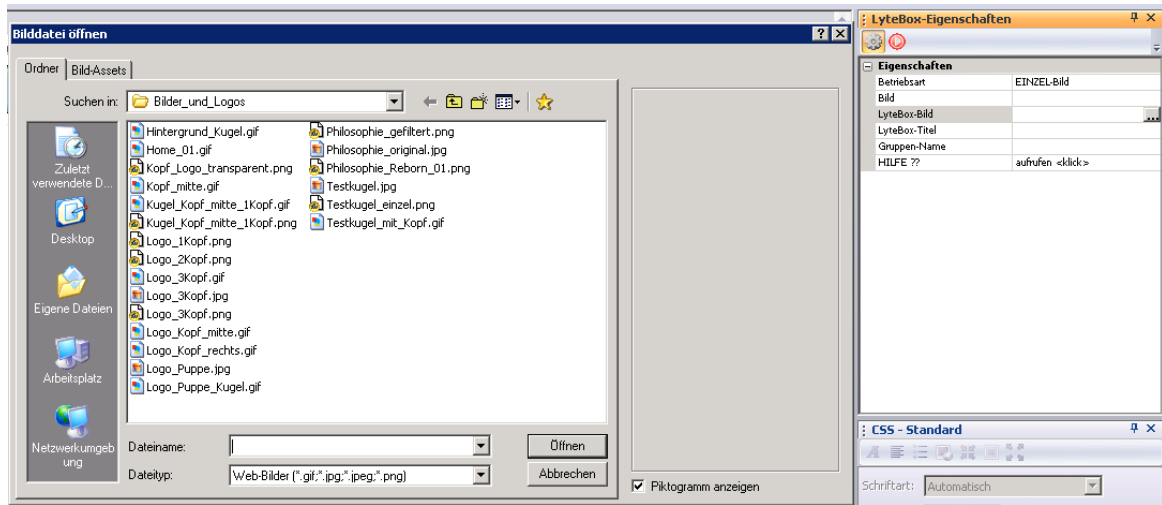
DIA-Show

- Sie wollen dieses Bild einer Gruppe anderer LyteBox-Bilder zuordnen, die dann in Reihenfolge als automatische Dia-Show angezeigt werden. Die Dia-Show kann durch den Benutzer angehalten und auch wieder gestartet werden.

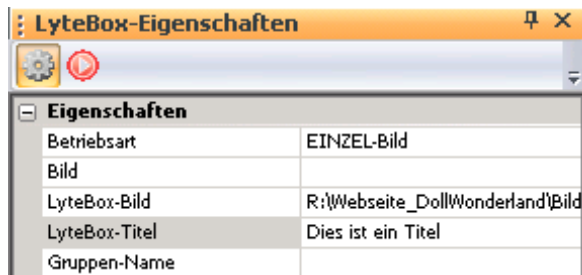
Wählen Sie nun das Bild, das Sie an dieser Stelle anzeigen wollen:



Auch das Bild, das gezoomt in der LyteBox erscheinen soll wählen Sie genau gleich:



Geben Sie diesem Bild einen Titel oder eine Beschreibung:



Dieser Titel oder die Bildbeschreibung erscheint dann unter dem gezoomten Bild in der LyteBox,





Haben Sie bei der Betriebsart Bilder-GRUPPE oder DIA-Show gewählt, müssen Sie die Anzahl Bilder vorgeben, die Sie anzeigen möchten und die entsprechenden Bilder der entsprechenden Gruppe zuordnen:

Eigenschaften	
Betriebsart	Bilder-GRUPPE
LINK-Text	
Gruppen-Name	
Anzahl Bilder	4
LyteBox-Bild 1	
Titel 1	
LyteBox-Bild 2	
Titel 2	
LyteBox-Bild 3	
Titel 3	
LyteBox-Bild 4	
Titel 4	
HILFE ??	aufrufen <klick>

LINK Text: Dies ist das Wort oder der Text, der als Auslöser (Link) für die Aktion verwendet werden soll.

Was passiert bei der Publikation?

Alle eingestellten Parameter werden dynamisch an das schon geladene Script „lytebox_nof.js“ übergeben. Es gelten nun für diese Seite Ihre neuen Einstellungen.

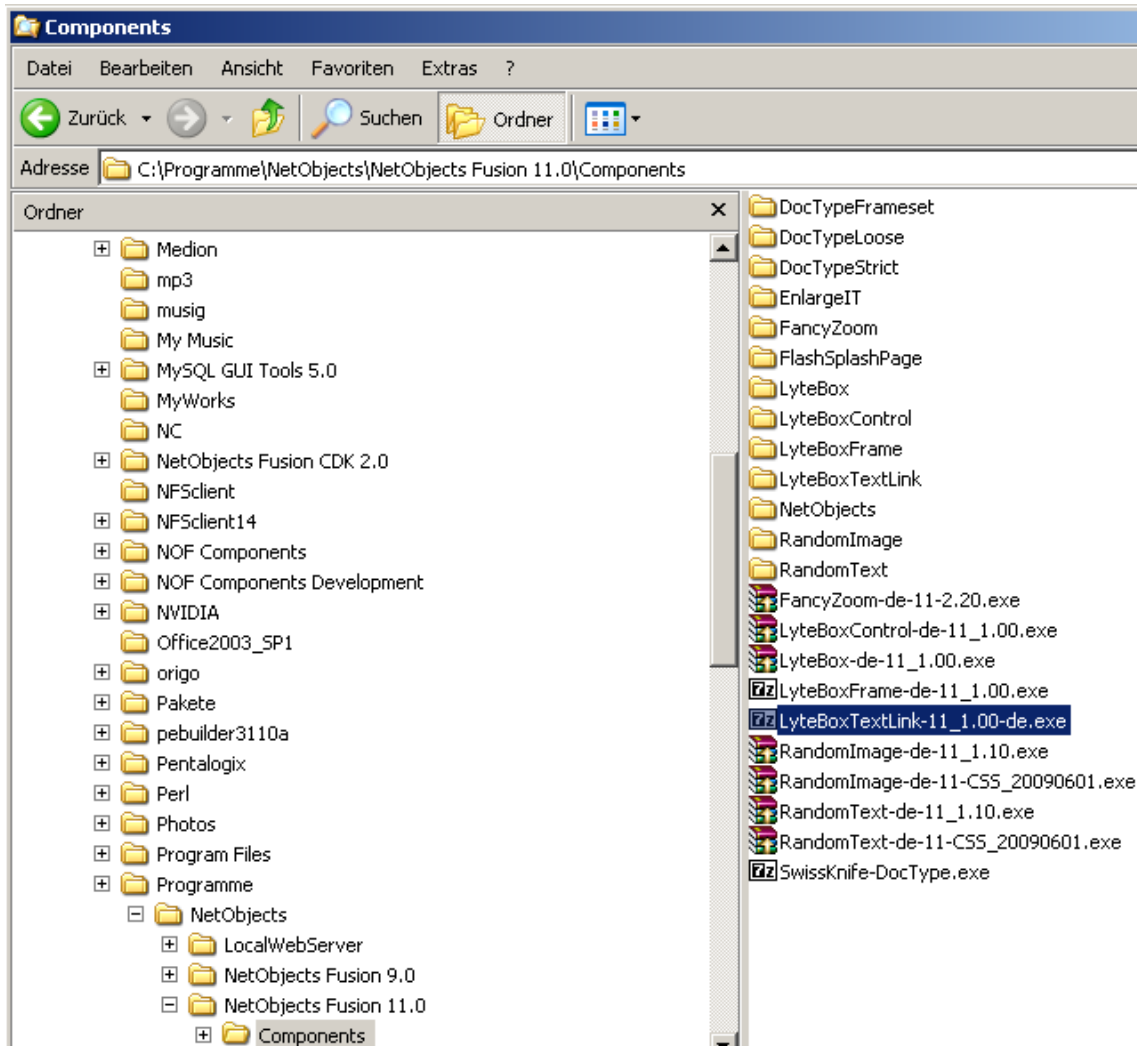
ACHTUNG:

Wenn Sie nicht mit NOF sondern mit einem externen FTP-Programm aus der „Lokalen Publizierung“ in Ihren Web-Server transferieren, muss der Ordner „./lytebox“ auch hochgeladen werden!



INSTALLATION

Sie legen die Datei „LyteBoxTextLink-de-11.exe“ in folgenden Ordner



und führen die Exe-Datei hier aus. LyteBoxFrame wird installiert und es entsteht der Ordner „LyteBoxFrame“.

Pfad für **Vista/Win7 64bit**: .\Programme (x86)\.....

Win7/Vista:

Exe-Datei als Administrator ausführen!

Das war's auch schon....!