

SwissKnife for NOF by SME



Makes it SIMPLE

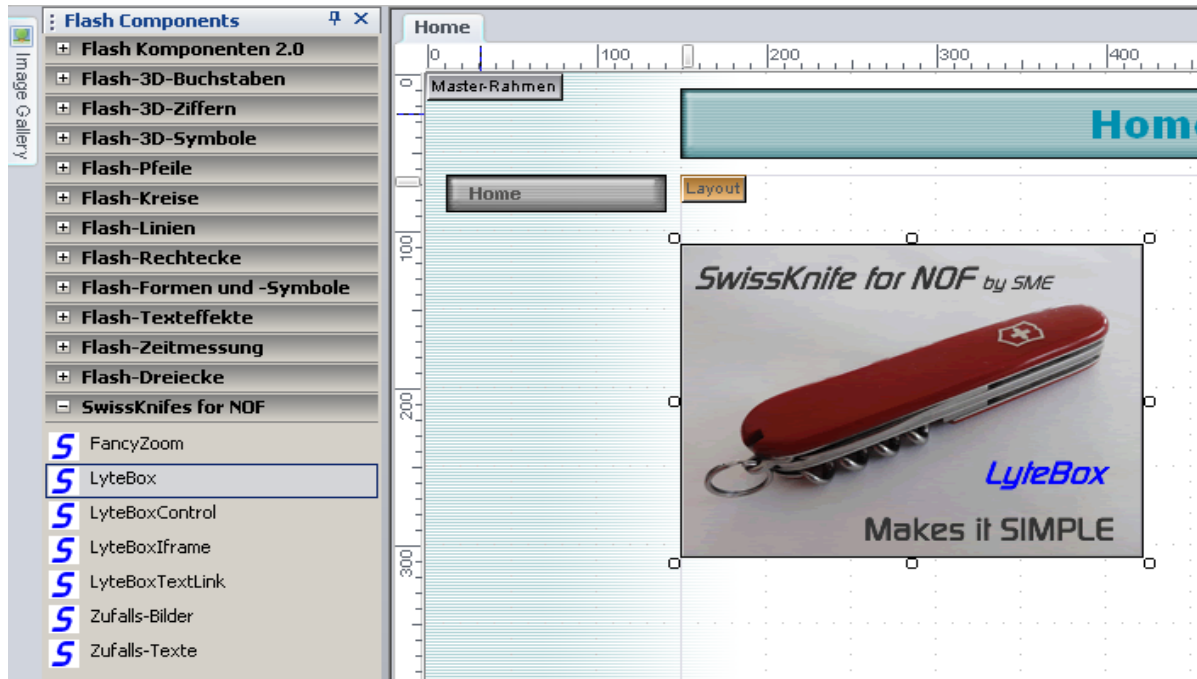
LyteBox

Die Komponente **LyteBox** erlaubt Ihnen das Zoomen von Bildern auf einem opaquen Hintergrund, d.h. Ihre Originalseite wird virtuell in den Hintergrund verschoben. Darüber wird animiert ein durchscheinendes Fenster gelegt. In der Mitte dieses Fensters wird das von Ihnen gewählte Bild voll angezeigt, was einen überraschend intensiven Effekt ergibt.



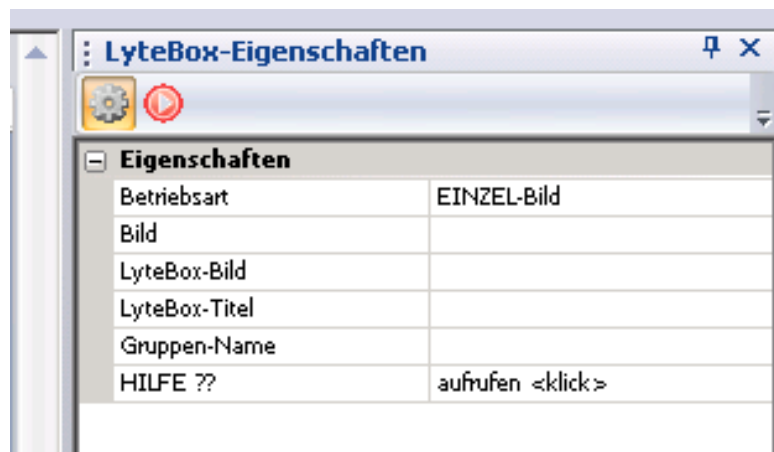
Wie funktioniert „LyteBox“

Sie ziehen aus der Komponenten-Liste „SwissKnifes for NOF“ die Komponente „LyteBox“ an die von Ihnen gewünschte Stelle:



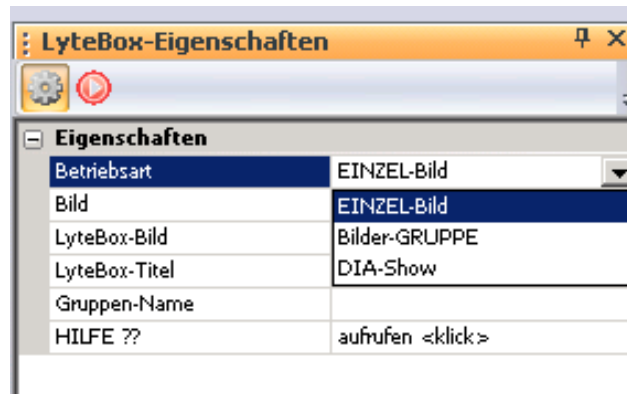
Nachdem Sie die Komponente platziert haben, erscheint ein das Icon „LyteBox“ an der von Ihnen gewählten Stelle.

Im Eigenschaftsfenster sehen Sie jetzt:





Sie legen nun die Betriebsart fest.



EINZEL-Bild

- Die LyteBox wird nur für dieses Bild aktiv

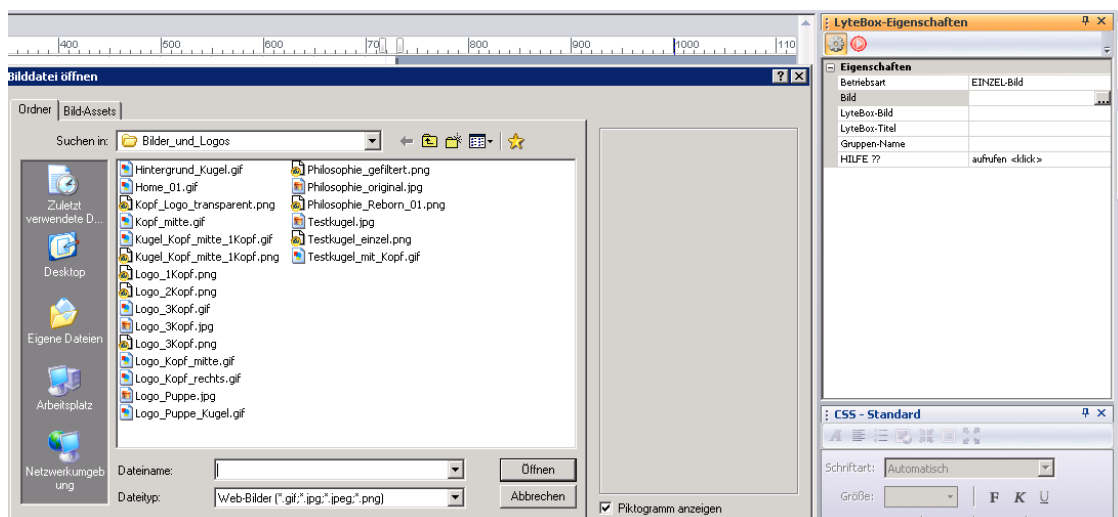
Bilder –Gruppe

- Sie wollen dieses Bild einer Gruppe anderer LyteBox-Bilder zuordnen, die dann in Reihenfolge angezeigt werden. Die Bilder können vorwärts mit NEXT und rückwärts mit PREV angezeigt werden.

DIA-Show

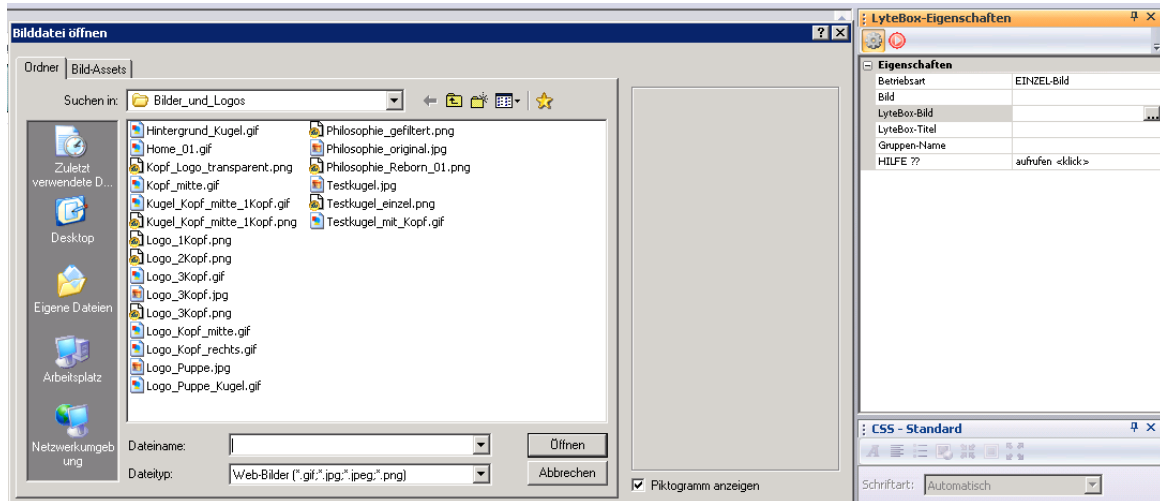
- Sie wollen dieses Bild einer Gruppe anderer LyteBox-Bilder zuordnen, die dann in Reihenfolge als automatische Dia-Show angezeigt werden. Die Dia-Show kann durch den Benutzer angehalten und auch wieder gestartet werden.

Wählen Sie nun das Bild, das Sie an dieser Stelle anzeigen wollen:

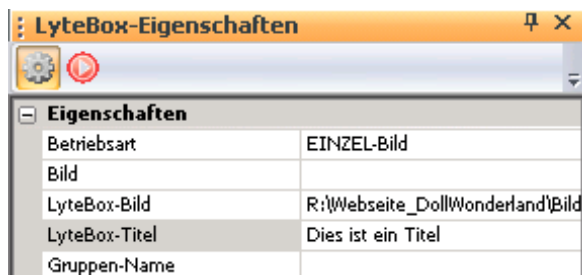




Auch das Bild, das gezoomt in der LyteBox erscheinen soll wählen Sie genau gleich:



Geben Sie diesem Bild einen Titel oder eine Beschreibung:



Dieser Titel oder die Bildbeschreibung erscheint dann unter dem gezoomten Bild in der LyteBox,





Haben Sie bei der Betriebsart Bilder-GRUPPE oder DIA-Show gewählt, müssen Sie das Bild noch der entsprechenden Gruppe zuordnen:



ACHTUNG: Der Gruppenname muss bei allen einer/dieser Gruppe zugeordneten Bildern exakt übereinstimmen, daher speziell auf Gross-/Kleinschrift achten.

Was passiert bei der Publikation?

Es wird automatisch das benötigte JavaScript-Programm „lytebox_nof.js“ und das zugehörige CSS-File „lytebox.css“ in den Ordner „lytebox“ publiziert. Ebenso wird der Header-Tag der publizierten Seite entsprechend modifiziert, so dass die LyteBox automatisch während des Seitenaufrufs durch den Browser in dieser Seite aktiviert ist.

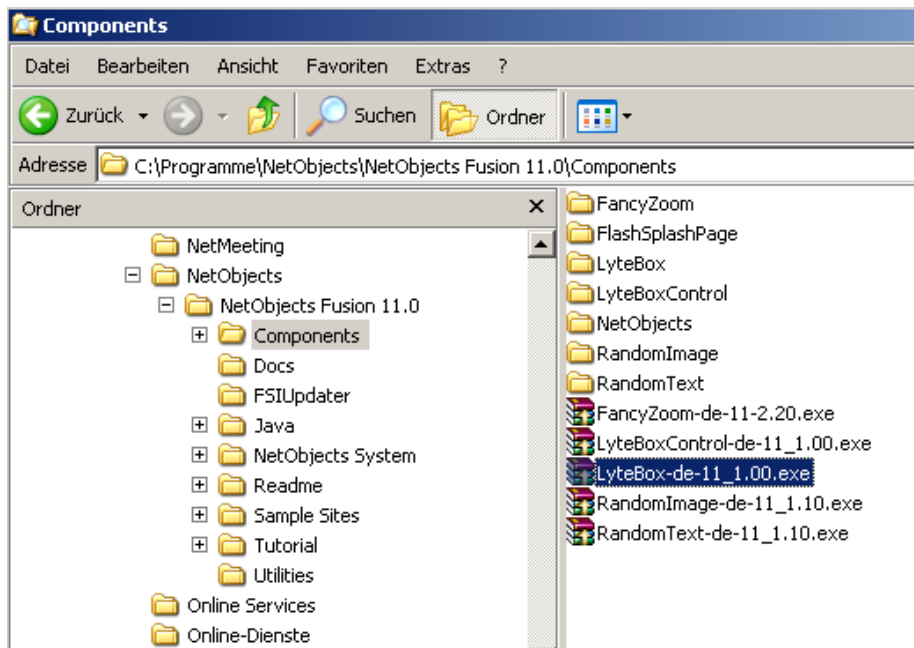
ACHTUNG:

Wenn Sie nicht mit NOF sondern mit einem externen FTP-Programm aus der „Lokalen Publizierung“ in Ihren Web-Server transferieren, muss der Ordner „./lytebox“ auch hochgeladen werden!



INSTALLATION

Sie legen die Datei „LyteBox-de-11.exe“ in folgenden Ordner



und führen die Exe-Datei hier aus. LyteBox wird installiert und es entsteht der Ordner „LyteBox“.

Pfad für **Vista/Win7 64bit**: .\Programme (x86)\.....

Win7/Vista:

Exe-Datei als Administrator ausführen!

Das war's auch schon.....!