

SwissKnife for NOF by SME



Makes it SIMPLE

LyteBoxControl

Die Komponente **LyteBoxControl** erlaubt Ihnen, sämtliche Einstellungen der Komponente *LyteBox* nach Ihren Wünschen zu verändern. Es ist so möglich, auf jeder Seite ein anderes Verhalten von *LyteBox* zu erreichen.

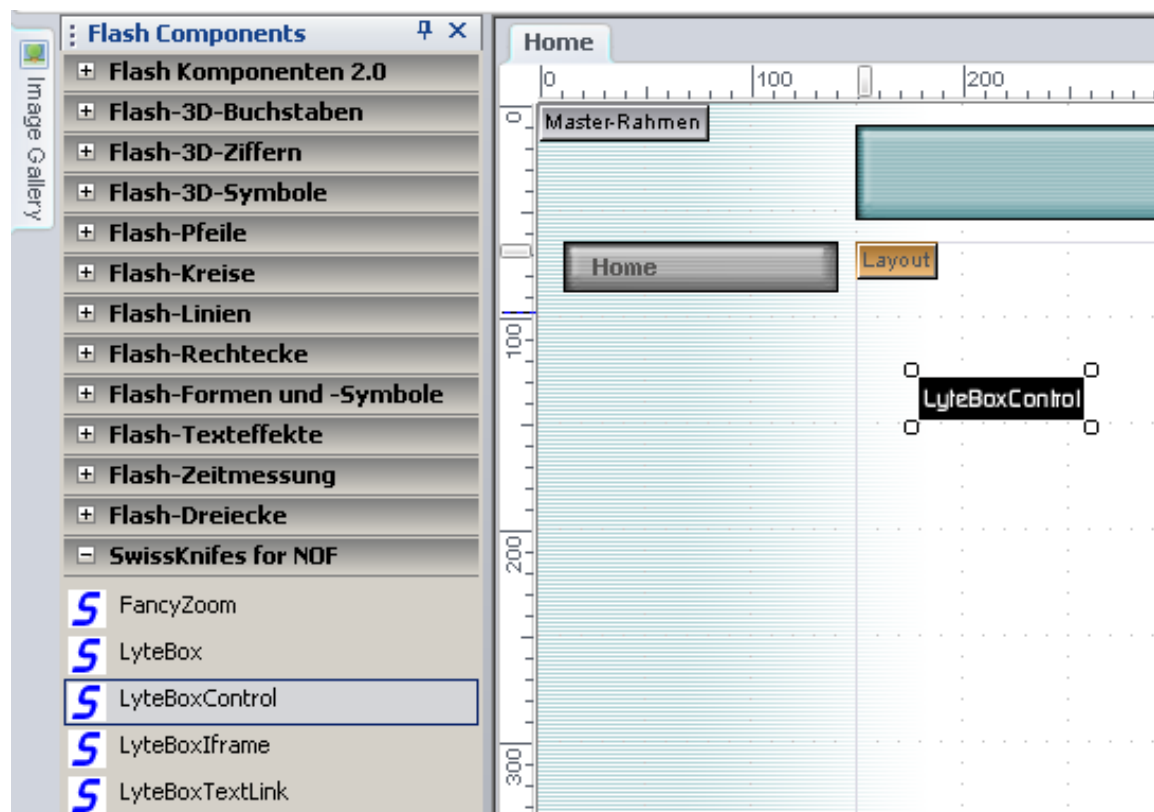


Wie funktioniert „LyteBoxControl“

Sie ziehen aus der Komponenten-Liste „Mammoth’s-Kitchen Components“ die Komponente „*LyteBoxControl*“ an eine freie Stelle in Ihrem Layout oder Masterrahmen, wo spielt keine Rolle, da *LyteBoxControl* in Ihrer Seite nach der Publizierung nicht sichtbar ist.

Sie haben 2 Möglichkeiten des Einsatzes von LyteBoxControl:

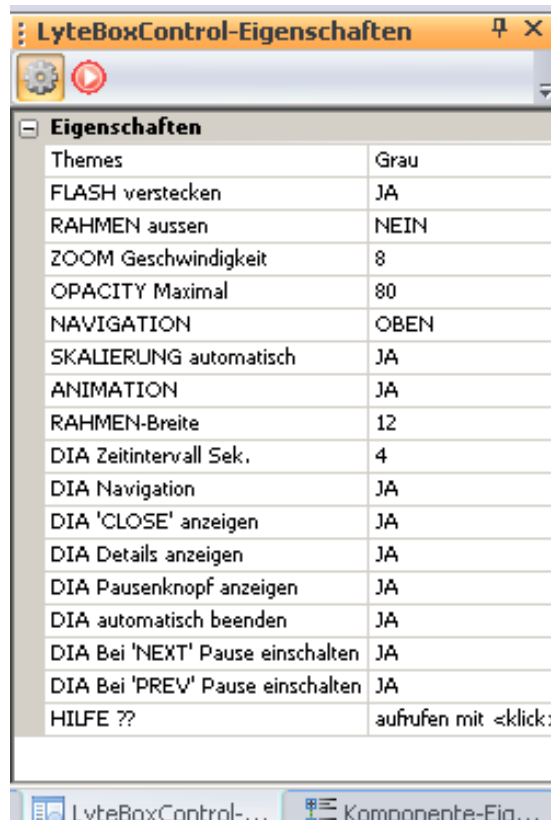
- Sie legen LyteBoxControl in den Master-Rahmen: Die Einstellungen gelten für die ganze Site (oder alle Seiten die diesen Master-Rahmen verwenden).
- Sie legen LyteBoxControl in Ihr(en) Layout/Layoutbereich: Die Einstellungen sind nur für diese Seite gültig. So können Sie jeder Seite ein anderes LyteBox-Verhalten geben.



Nachdem Sie die Komponente platziert haben, erscheint das Icon „*LyteBoxControl*“ an der von Ihnen gewählten Stelle.



Im Eigenschaftsfenster sehen Sie jetzt:



Sie könne hier nun jeden Parameter Ihren Bedürfnissen anpassen:

Themes	Gibt die opaque Hintergrund-Farbe an: Mögliche Farben: Grau, Rot, Grün, Blau, Gold
FLASH verstecken	Flash-Objekte in den Hintergrund setzen
RAHMEN aussen	Gezoomte Bilder mit Rahmen anzeigen
ZOOM Geschwindigkeit	Von 1-10. Voreinstellung: 8
OPACITY Maximal	Wie durchscheinend soll Hintergrund sein: 10=stark durchscheinend 100=nicht durchscheinend.
NAVIGATION	Navigationsknöpfe OBEN oder UNTEN im Bild
SKALIERUNG automatisch	Bild das grösser als Bildschirm ist auf Bildschirmauflösung skalieren. NEIN/JA
ANIMATION	Zoom-Vorgang mit oder ohne „Fading“ NEIN/JA
RAHMEN Breite	Bild mit Rahmbreite xxPIX anzeigen, wenn Rahmen eingeschaltet.
DIA Zeitintervall Sek.	Umschaltpause bei Dia-Show 1-10 Default: 4
DIA Navigation	Navigation bei Dia-Show anzeigen NEIN/JA
DIA ‚CLOSE‘ anzeigen	‚CLOSE‘(Schliessen)-Knopf in der Dia-Show anzeigen
DIA Details anzeigen	Bild-Nummer und Titel anzeigen
DIA Pausenknopf anzeigen	Dia-Show kann unterbrochen werden NEIN/JA
DIA automatisch beenden	Nach letztem Bild automatisch schliessen NEIN/JA
DIA Bei ‚NEXT‘ Pause einschalten	Wenn NEXT-Knopf gedrückt wird, Dia-Show unterbrechen NEIN/JA
DIA Bei ‚PREV‘ Pause einschalten	Wenn PREV-Knopf gedrückt wird, Dia-Show unterbrechen NEIN/JA



Was passiert bei der Publikation?

Alle eingestellten Parameter werden dynamisch an das schon geladene Script „lytebox_nof.js“ übergeben. Es gelten nun für diese Seite Ihre neuen Einstellungen. Das Icon „LyteBoxControl“ in Ihrem Layout wird automatisch ausgeblendet und erscheint somit nicht auf Ihrer HTML-Seite.

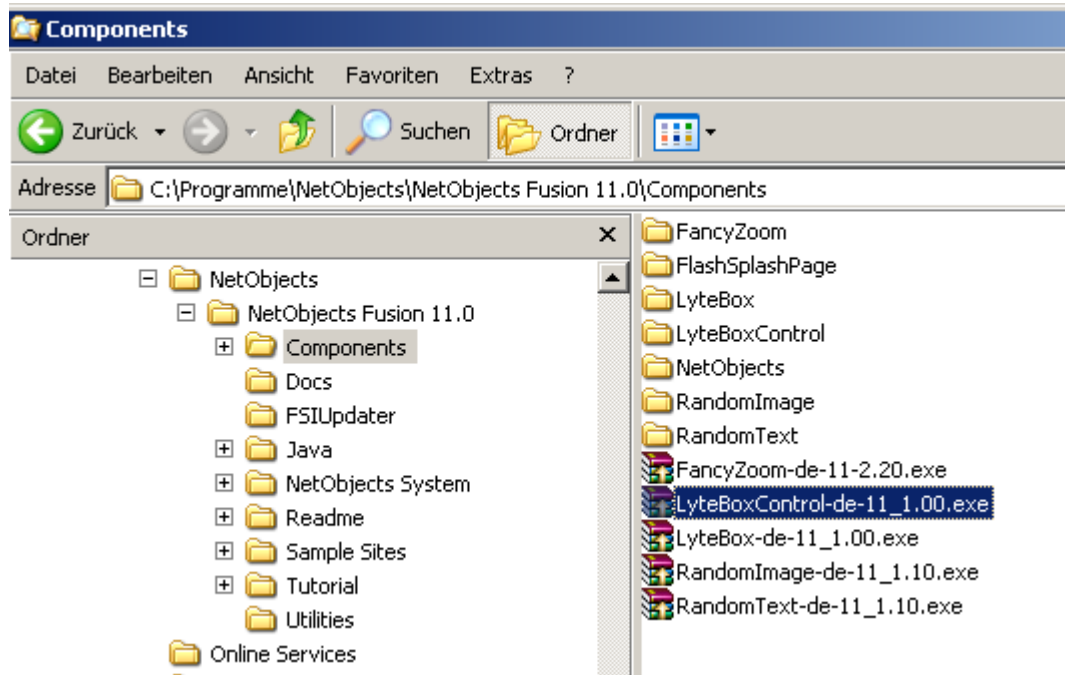
ACHTUNG:

Wenn Sie nicht mit NOF sondern mit einem externen FTP-Programm aus der „Lokalen Publizierung“ in Ihren Web-Server transferieren, muss der Ordner „/lytebox“ auch hochgeladen werden!



INSTALLATION

Sie legen die Datei „LyteBoxControl-de-11.exe“ in folgenden Ordner



und führen die Exe-Datei hier aus. LyteBoxControl wird installiert und es entsteht der Ordner „LyteBoxControl“.

Pfad für **Vista/Win7 64bit**: .\Programme (x86)\.....

Win7/Vista:

Exe-Datei als Administrator ausführen!

Das war's auch schon.....!